



FELTRO TERMOROLL A⁺

**OPIS**

Mata z włókna szklanego Termover® ze spoiwem całkowicie pozbawionym formaldehydu, dostarczana w rolkach goła lub z okładzinami jak poniżej

ZASTOSOWANIE

Izolacja termiczna i akustyczna w budownictwie

PRZEWODNOŚĆ CIEPLNA

λ_D 10°C 0,035 W/mK

EMISJA FORMALDEHYDU (UNI EN ISO 16000-9)

BRAK EMISJI w temp 23 ± 2°C, 50% U.R.
Wartości graniczne < 0,1 ppm (0,124 mg/m³)

CHARAKTERYSTYKA AKUSTYCZNA

Opór przepływu powietrza 7 kPa·s/m² (EN 29053)

CHARAKTERYSTYKA CIEPLNA

Ciepło właściwe: 1.030 J/kgK

Graniczna temperatura stosowania: 250 °C tylko dla wełny szklanej bez okładzin

SPOSÓB PAKOWANIA

Grubość mm	R m ² K/W	Wymiary m		Rolka		Paleta	
		Szer	Dł	szt	m ²	szt	m ²
50	1,40	120	12,00	1	14,40	20	288,00
60	1,70	120	10,00	1	12,00	20	240,00
80	2,25	120	7,50	1	9,00	20	180,00
100	2,85	120	6,00	1	7,20	20	144,00
120	3,40	120	5,00	1	6,00	20	120,00
140	4,00	120	4,20	1	5,04	20	100,80
150	4,25	120	4,00	1	4,80	20	96,00
160	4,55	120	3,70	1	4,44	20	88,80
180	5,10	120	3,30	1	3,96	20	79,20
200	5,70	120	3,00	1	3,60	20	72,00

PRODUKT POWLEKANY EUROKLASA REAKCJI NA OGIEŃ

Uwaga: Wyrób z wełny szklanej bez okładzin jest w Euroklasie A1

A1	V	VN	AL	V-V	V-VN	AL-V	AL-VN
D - s1,d0	KAR	V-KAR	VN-KAR				
F	KP						

*(V = naturalny welon szklany, VN = czarny welon szklany, AL = gładkie aluminium, KAR = aluminiowy papier kraft i siatka szklana, KP = papier kraft powlekany polietylenem)

TOLERANCJE WYMIAROWE (UNI EN 13162)

Długość	± 2%	EN822
Szerokość	± 1,5%	EN822
Grubość	T2	EN823

PRZEPUSZCZALNOŚĆ PARY WODNEJ

Materiał	Przepuszczalność pary wodnej			Prędkość przepływu pary WDD g/m ² 24 h	Przenikanie Δ g/h m ² mmHg	Współczynnik odporności na parę wodną μ	Grubość równoważna powietrza Sd m
	δ kg/m sPa	δ kg/m hPa	δ g/h m mmHg				
	włókno szklane	150,0E-12	540,0E-9				
AL	2,1E-18	7,5E-15	1,0E-9	0,05	0,00005	85,0E+6	1.700
KAR	1,18E-17	42,5E-15	5,7E-9	1	0,00081	15,0E+6	105,0
KP	9,2E-16	3,3E-12	440,4E-9	2	0,002	193,0E+3	34,7

SYSTEM A⁺ria PŁYTY KARTON-GIPS

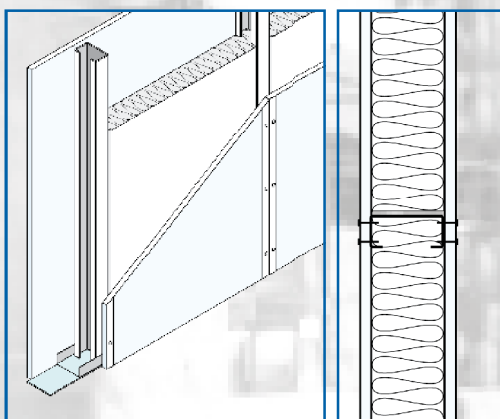


OPIS

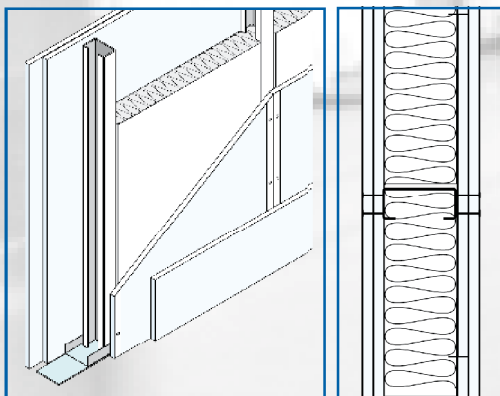
Izolacja w ścianach działowych w budynkach nowych, jak i w trakcie renowacji.

WYMIARY

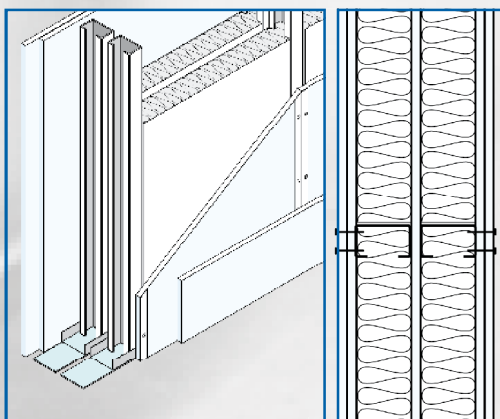
Grubość mm	R m ² K/W	Wymiary m	
		Długość	Długość
45	1,25	2X0,60 o 3X0,40	13,50
70	2,00	2X0,60 o 3X0,40	8,70
95	2,70	2X0,60 o 3X0,40	6,40



Warstwy	Materiał	grubość mm	grubość mm	grubość mm
1	Tynk pokryty arkuszami	12,5	12,5	12,5
2	Feltro TERMOROLL A ⁺ V / pionowo	45/50	70/75	95/100
3	Tynk pokryty arkuszami	12,5	12,5	12,5
GRUBOŚĆ mm		75	100	125
MASA POWIERZCHNIOWA kg/m ²		23,5	23,9	24,3
TRANSMISJA W/m ² K		0,602	0,421	0,324
IZOLACJA AKUSTYCZNA R _w dB		43	45	47



Warstwy	Materiał	grubość mm	grubość mm	grubość mm
1-2	Tynk pokryty arkuszami	12,5	12,5	12,5
3	Feltro TERMOROLL A ⁺ V / pionowo	45/50	70/75	95/100
4-5	Tynk pokryty arkuszami	12,5	12,5	12,5
GRUBOŚĆ mm		100	125	150
MASA POWIERZCHNIOWA kg/m ²		46,2	46,7	47,1
TRANSMISJA W/m ² K		0,564	0,402	0,312
IZOLACJA AKUSTYCZNA R _w dB		53	56	57



Warstwy	Materiał	grubość mm	grubość mm	grubość mm
1-2	Tynk pokryty arkuszami	12,5	12,5	12,5
3	Feltro TERMOROLL A ⁺ V / pionowo	45/50	70/75	95/100
4	Tynk pokryty arkuszami	12,5	12,5	12,5
5	Feltro TERMOROLL A ⁺ V / pionowo	45/50	70/75	95/100
6-7	Tynk pokryty arkuszami	12,5	12,5	12,5
GRUBOŚĆ mm		163	212	263
MASA POWIERZCHNIOWA kg/m ²		58,2	58,9	59,6
TRANSMISJA W/m ² K		0,321	0,220	0,167
IZOLACJA AKUSTYCZNA R _w dB		59	61	62

Uwaga: Dane podane w tabelach należy rozumieć jako prognozowane wartości termiczne i akustyczne uzyskane za pomocą specjalnego oprogramowania obliczeniowego.

CHARAKTERYSTYKA CHEMICZNA

Włókno szklane typu „C” z dodatkiem spoiwa organicznego całkowicie wolnego od formaldehydu.

INNE CECHY

Produkt elastyczny, łatwy w obsłudze i montażu, bezwonny, odporny na gnicie, chemicznie obojętny, odporny na pakowanie, odporny na pleśń, pasożyty i gryzonie. W przewidywanych warunkach stosowania produkt jest stabilny w czasie.

SPOSÓB PAKOWANIA I PRZECHOWYWANIE

Maty w rolkach umieszczane w zgrzewanych workach polietylenowych luzem lub na paletach. Produktem należy manewrować ostrożnie, aby uniknąć ewentualnych uszkodzeń opakowania. Produkt rozpaletyzowany nie może mieć kontaktu z terenem i musi być zabezpieczony przed warunkami atmosferycznymi.

OZNAKOWANIE CE I KONTROLA JAKOŚCI

Produkt opisany w niniejszej karcie technicznej jest zgodny z Rozporządzeniem Parlamentu Europejskiego i Rady (UE) nr 305/2011 z dnia 9 marca 2011 r.

Zintegrowany system zarządzania Eurofibre S.r.l. jest zgodny z normami UNI EN ISO 9001, UNI EN ISO 14001 i UNI ISO 45001.

Wewnętrzne badania laboratoryjne i kontrole właściwości materiału przeprowadzane są na uniwersytetach i w zewnętrznych laboratoriach we Włoszech i za granicą.

ELEMENTY SPECYFIKACJI

Dostawa i montaż mat z wełny szklanej Eurofibre Termover® (przetestowanego pod kątem biodegradowalności zgodnie z wymogami dyrektywy 97/69/WE ocena Q – obecnie rozporządzenie 1272/2008/WE) łączonego spoiwem całkowicie wolnym od formaldehydu, bez obecności materiału niewłóknistego, bezwonny, odporny na gnicie, pleśń, pasożyty i gryzonie. FELTRO TERMOROLL A+ Euroklasa reakcji na ogień A1 dla wełny bez okładzin UNI EN 13501-1, Opór przepływu powietrza 7 kPa·s/m² EN 29053, Ciepło właściwe 1030 J/kgK, Graniczna temp stosowania 250°C tylko dla samej wełny szklanej, współczynnik przewodzenia ciepła λD w 10°C 0,035 W/mK.

Powyższa karta anuluje i zastępuje każdą poprzednią, dotyczącą tego samego produktu. Eurofibre S.r.l. zastrzega sobie prawo do wprowadzenia w dowolnym momencie wszelkich zmian, jakie uzna za stosowne, bez obowiązku powiadomienia.

Dane i informacje zawarte w karcie mają na celu ogólny opis produktu. Użytkownik odpowiada za wybór produktu i jego zastosowanie, zgodne z obowiązującymi przepisami.

Eurofibre S.r.l. nie odpowiada za konsekwencje wynikające z nieprawidłowych wyborów i zastosowań.